

PETITES INSTRUCCIONS

Entre tots els grups del curs haurem de fer una geolocalització, es a dir, situar al mapa la ruta amb els edificis modernistes que hem visitat i que treballem durant aquest dies.

Per fer això haurem de :

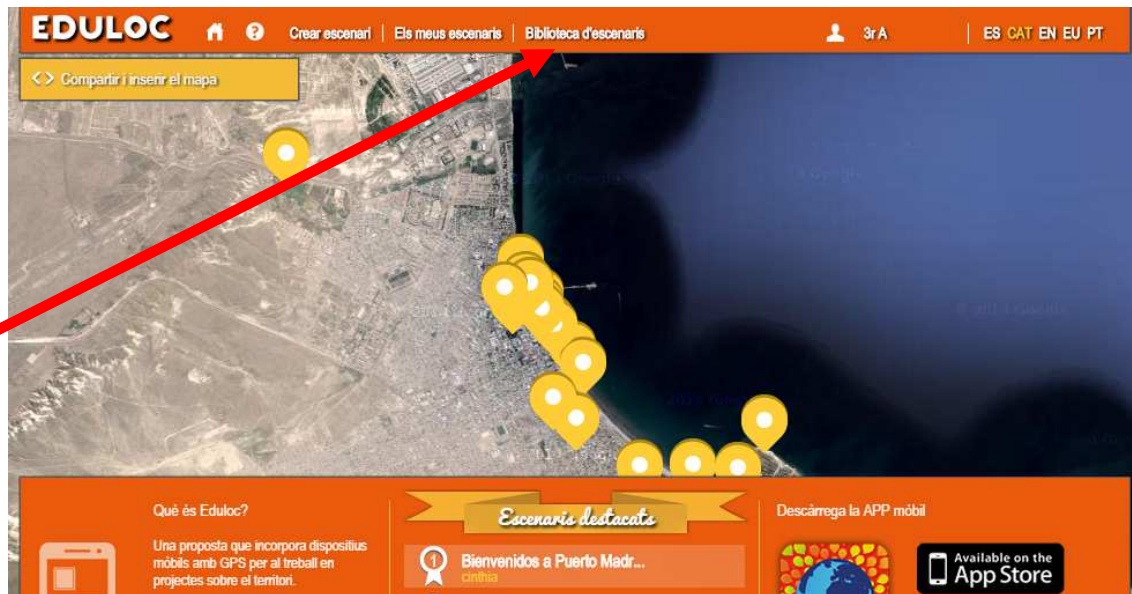
Entrar a la pàgina del eduloc: <http://www.eduloc.net>

Usuari 3r A (Si ets de 3r A) o 3r B (si ets de 3r B)

Contraseña: adedi3A (pels de 3r A) o adedi3B (pels de 3r B)

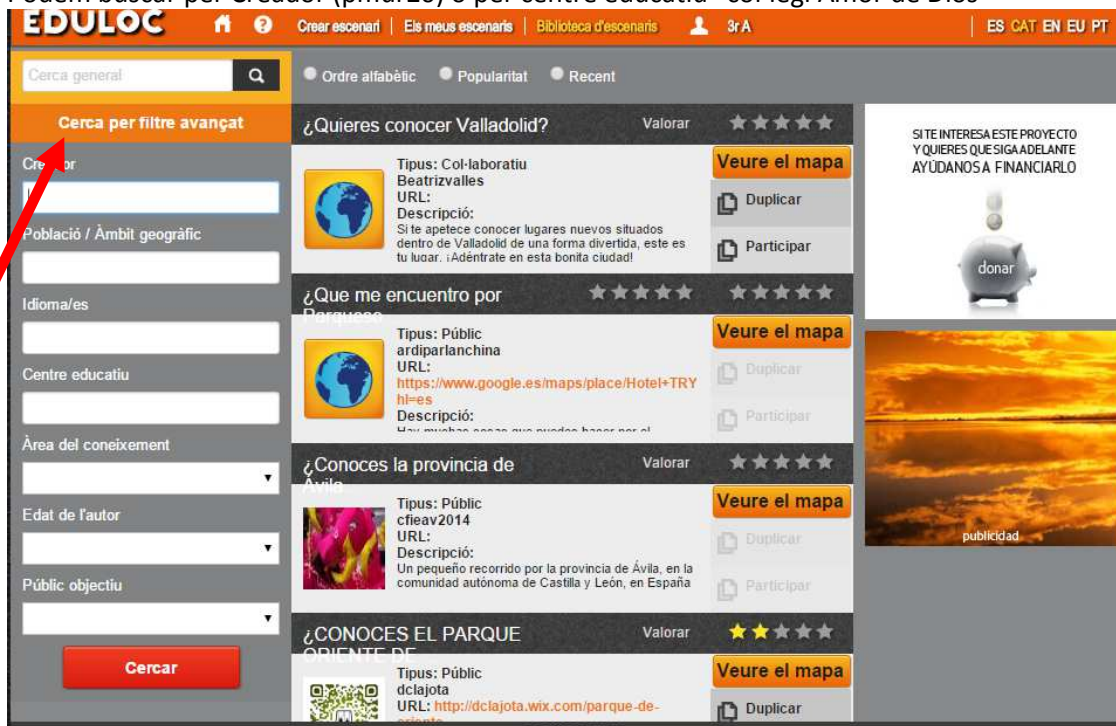
Una vegada logueats, anirem a:

- Biblioteca d'escenaris



- Cerca per filtre avançat

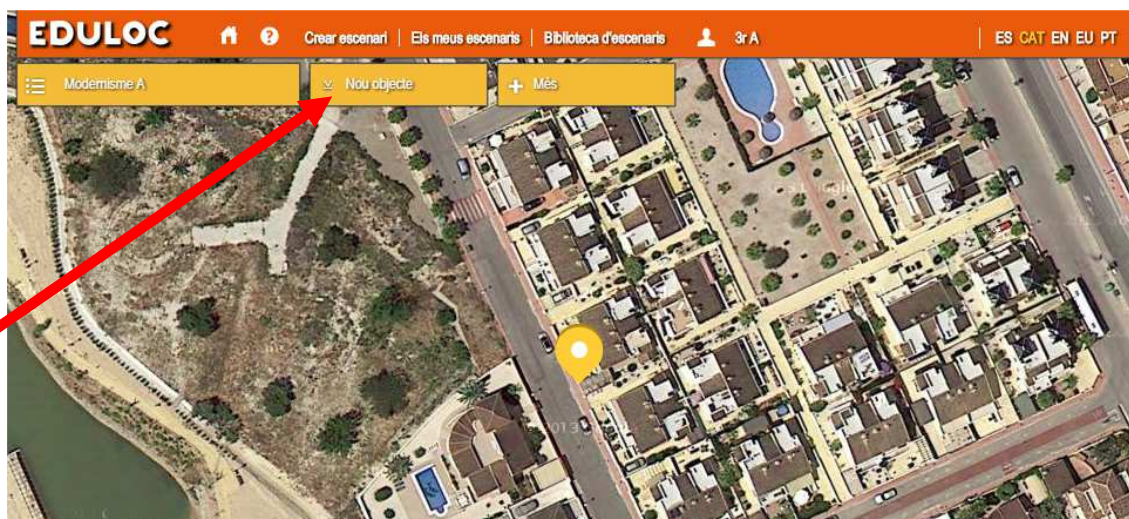
Podem buscar per Creador (pmur20) o per centre educatiu "col·legi Amor de Dios"



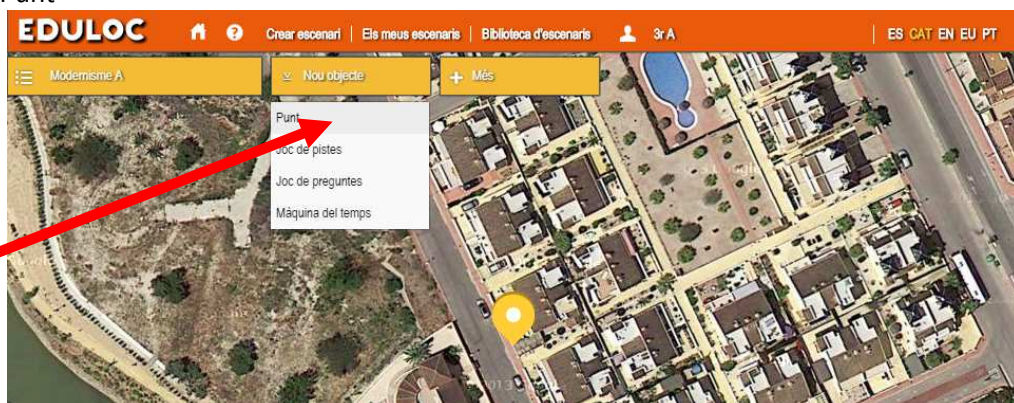
i ens sortiran els dos escenaris (si ets de 3r A el ficaràs a Modernisme A, si ets del 3r B, et ficaràs a Modernisme B).

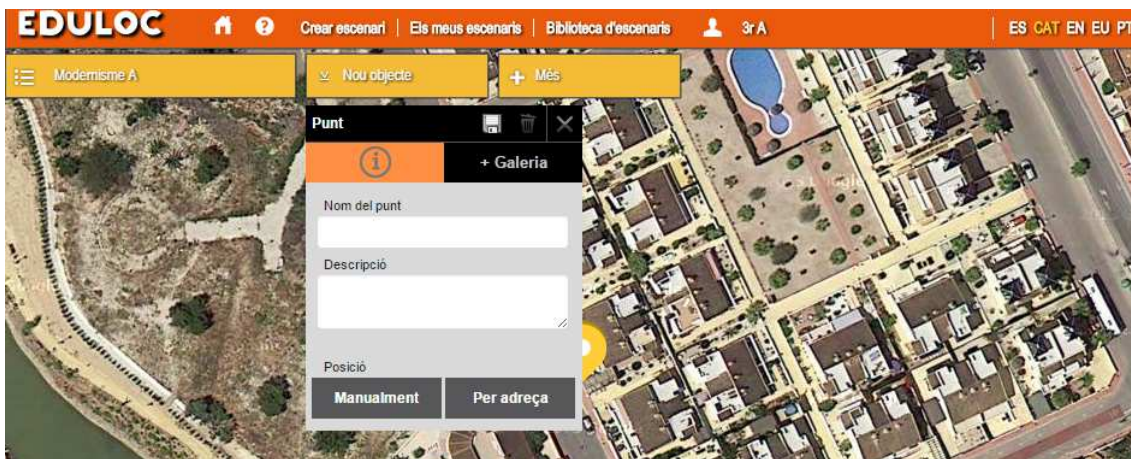


- Clicarem a Participar.
- Nou objecte



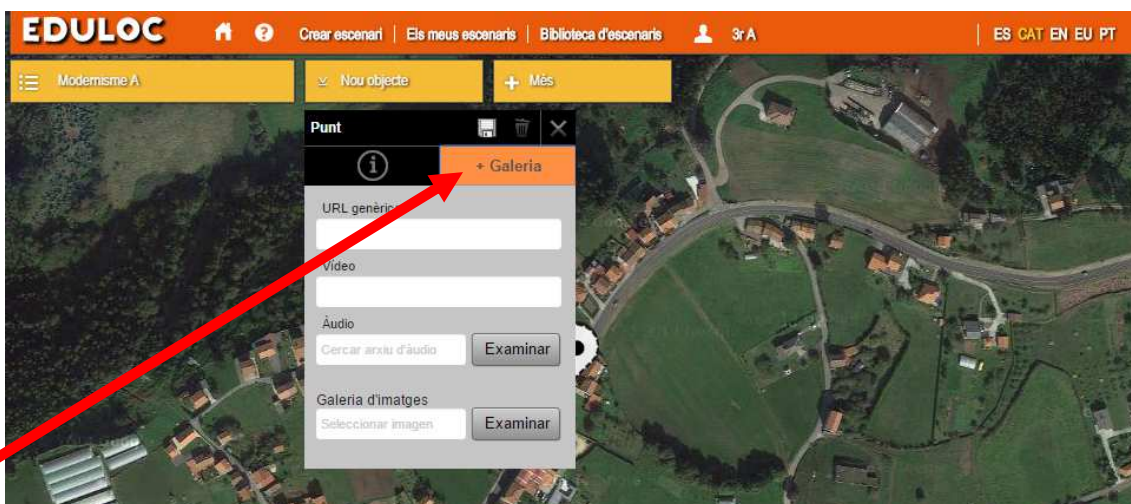
- Punt





- Nom del punt (posem el nom de l'edifici que ens pertoca).
- Petita descripció
- El situem per adreça (molt més precís).

Anem a +Galeria

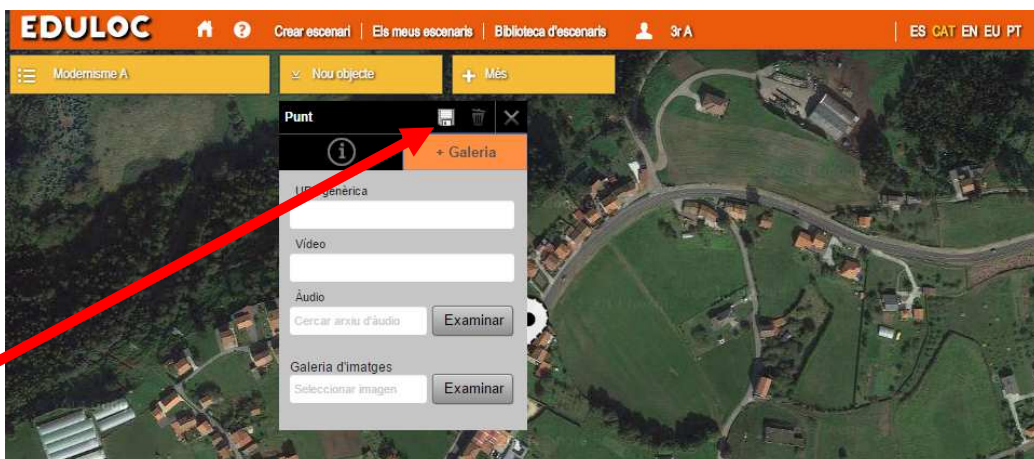


URL: Si es vol posar informació addicional o molta més de la que has posat a la descripció es pot posar en un drive i posar la direcció de la pàgina on està.

VIDEO: El que hagi fet un vídeo l'ha de pujar a youtube i després clicarem a Compartir i agafarem aquesta direcció del youtube, s'ha d'insertar

AUDIO: També es pot posar un audio que ha d'estar en mp3 (Format Factory)

GALERIA D'IMATGES: Es poden pujar imatges que han d'estar reduïdes. (FastResizer)



Al final s'ha de guardar tot el que hem fet. Clicant al símbol dels disquet.